

ZWCAD 2026

Ayarların Taşınması Kılavuzu

ZWCAD, AutoCAD®'e benzer tanıdık bir kullanıcı arayüzü ve işlevsellik sunarak yeni bir CAD platformuna sorunsuz geçiş sağlar. Bu kılavuzda, özelleştirilmiş ayarlarınızı AutoCAD'den ZWCAD'e hızlı ve kolay bir şekilde nasıl taşıyacağınızı öğreneceksiniz.

Geçiş tamamlamak için 3 basit adım vardır:

Adım 1: ZWCAD'i indirin ve kurun.

Adım 2: Geçiş sürecinizi planlayın.

Adım 3: ZWCAD'e geçiş başlatın.

Bu geçiş işlemi çok zamanınızı almayacaktır. Hadi başlayalım!

Bir ZWSOFT hesabı oluşturun ve ZWCAD'i 30 günlük ücretsiz deneme sürümüyle indirin. Geçiş işlemi tamamlanmadan önce AutoCAD'i kaldırmayın.

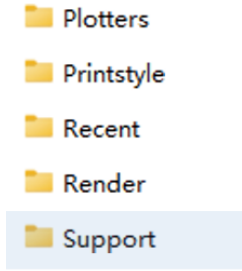
Kişiselleştirilmiş ayarlarınızı koruyarak ZWCAD'e geçiş yapın. ZWCAD'e aktarılabilecek yapılandırmaların listesi aşağıda yer almaktadır:

- Font Dosyaları (.shx, .ttf)
- Taramalar (.pat)
- Komut Kısa Yolları (.pgp)
- Özel Kullanıcı Arayüzü (CUI) Dosyaları (.cuix)
- DWG/DWT Şablonları, Sayfa Seti Dosyaları (.dst)
- Profiller (.arg)
- Çok-Doğru (Multiline) Stilleri Dosyaları (.mln)
- Yazdırma Ayar Dosyaları (.pmp)
- Yazdırma Stili Dosyaları (.ctb, .stb)
- Doğru Stili Dosyaları (.lin)
- Araç Paleti Dosyaları (.atc/ztc)
- Yazdırma Mühür (Stamp) Dosyaları (.pss)
- Font Eşleşme Dosyaları (.fmp)
- INI Dosyaları (.ini)
- LISP (.lsp)
- Dinamik Bloklar

Dosyalarınızı klasörler içinde nasıl düzenlemek istediğinizi planlayın, ardından dosyaları eski konumlarından ZWCAD'deki yeni konumlarına kopyalamaya başlayın.

Küçük değişiklikler gerekebilir; bu nedenle, bu ortamları aynı anda test etmek istediğimiz için mevcut ortamı etkilememek adına kopyalanan dosyalar üzerinde gerekli düzenlemeleri yapmalıyız.

Örneğin, aşağıda gösterilen klasör ve dosyalar Roaming dizininde bulunabilir.



Font Dosyaları

Metin stilleri veya karmaşık çizgi tipleri için kullanılan derlenmiş şekil dosyaları *.shx dosyası olarak kaydedilir. Metin stillerinde kullanılan TrueType yazı tipi dosyaları ise *.ttf dosyası olarak kaydedilir. Bu yazı tipi dosyaları, kurulum dizini içindeki Fonts klasöründe saklanır. Yazı tipi dosyalarını ZWCAD'in Fonts klasörüne kopyalayın.

Destek Dosyaları

Tarama Deseni Dosyaları (.pat), Komut Takma Adı Dosyaları (.pgp), Çok-Çizgi Stili Dosyaları (.mln), Çizgi Tipi Dosyaları (.lin), Yazdırma Damgası Dosyaları (.pss), Yazı Tipi Eşleme Dosyaları (.fmp) ve INI türü dosyalar (.ini), **Roaming** dizini içindeki **Support** klasöründe saklanır.

Bu dosyaları ZWCAD'in **Support** klasörüne kopyalayın.

Major User Interface Files

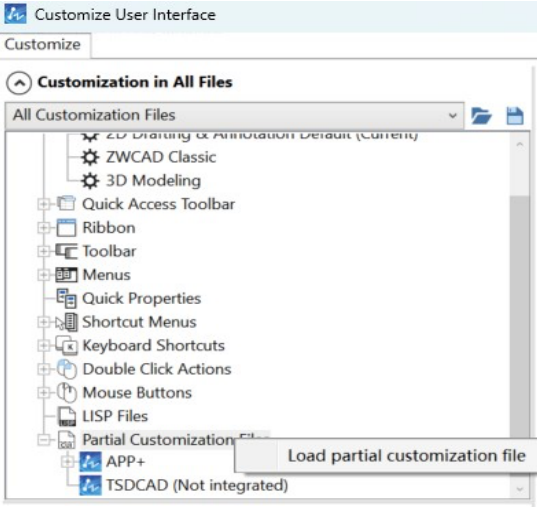
ZWCAD'de kullanıcı arayüzü öğelerinin çoğu, tutarlı bir çizim ortamını korumak, verimliliği artırmak ve kişiselleştirilmiş bir kullanıcı deneyimi sağlamak amacıyla CUI ve profiller aracılığıyla yapılandırılabilir.

CUI dosyası; araç çubukları, menüler, kısayollar, komutlar ve çalışma alanı ayarları dâhil olmak üzere arayüzle ilgili tüm yapılandırmaları saklar. Kullanıcılar, farklı CAD programları arasında tutarlı bir kullanıcı arayüzü sağlamak için CUI dosyalarını dışa aktarabilir veya içe aktarabilir.

Profiller ise; yol (path) ayarları, varsayılan klasörler, sistem değişkenleri ve çizim ortamı ayarları dâhil olmak üzere temel yazılım yapılandırmalarını kaydeder.

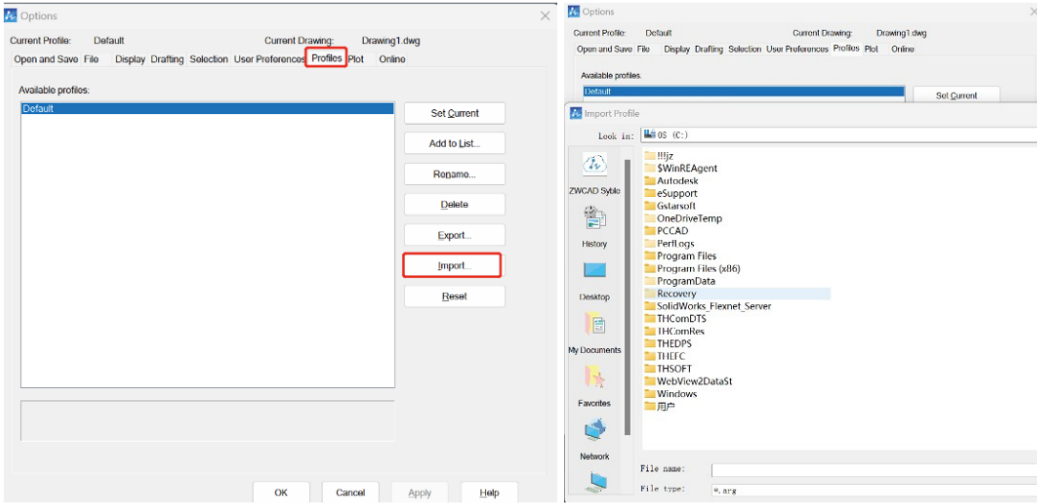
1. CUI Dosyaları (.cuix)

- Yalnızca özel (custom) öğeleri içeren CUI'yi taşıyın.
- AutoCAD'de CUI komutunu çalıştırarak Customize User Interface (Kullanıcı Arayüzünü Özelleştir) penceresini açın.
- AutoCAD'deki CUI Transfer sekmesini kullanarak özel CUI öğelerini dışa aktarın.
- Partial CUI File (Kısmi CUI Dosyası) olarak kaydedin ve bu dosyayı ZWCAD CUI'ye içe aktarın.
- ZWCAD'de varsayılan CUI dosyasını açın.
- Sağ tıklayarak "Load Partial Customization File" (Kısmi Özelleştirme Dosyasını Yükle) seçeneğini seçin.
- Önceden kaydedilmiş olan Partial CUI File dosyasını seçin.
- Öğeleri çalışma alanına ekleyin/yükleyin.



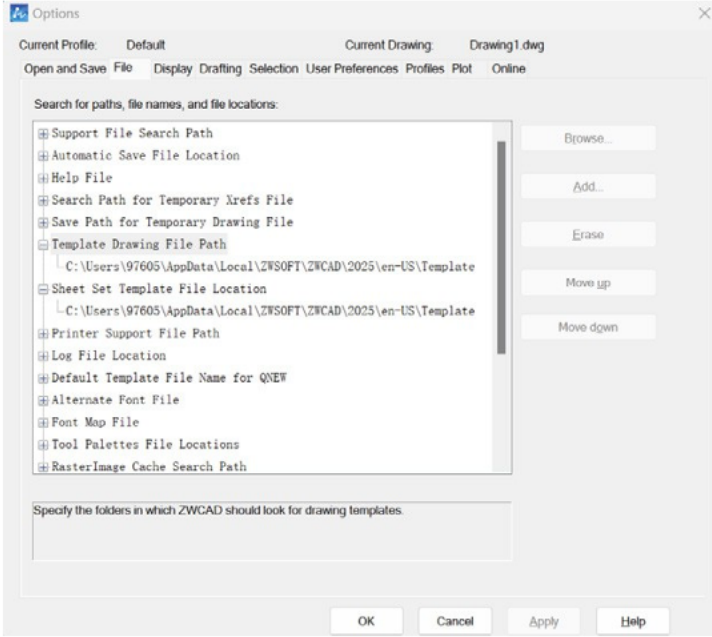
2. Profiller (.arg)

ZWCAD'de farklı çizim ortamları için profillerinizi özelleştirebilir ve tekrar kullanmak üzere kullanıcı profilleri olarak kaydedebilirsiniz. Kullanıcı profilleri ".arg" dosyaları olarak dışa aktarılabilir ve farklı bilgisayarlara içe aktarılabilir. Bu sayede ayarlarınızı yeni bir bilgisayara kopyalayabilir veya aynı ayarları birden fazla bilgisayara yükleyebilirsiniz. ".arg" dosyalarını içe aktarmak için **OPTION** komutunu girin, **Profiles** (Profiller) sekmesine tıklayın ve **Import** (İçe Aktar) seçeneğini seçin.



DWG/DWT Şablonları ve Sayfa Seti Dosyaları (.dst)

- **OPTION** komutunu çalıştırın.
- İstedığınız dizini gösterin.
- Buna göre değişiklikleri yapın.



Yazıcı Ayarlar Dosyaları

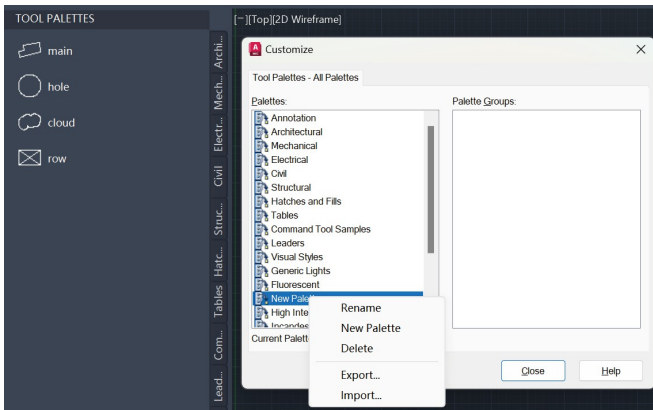
- **PLOTTERMANAGER** komutunu çalıştırın.
- Mevcut konumdaki geçerli plot stil dosyasını (.ctb, .stb) bulun ve ZWCAD'in klasörüne kopyalayın.

Araç Çubuğu Dosyaları (.atc/ztc)

Araç paletleri, sık kullanılan komutlara, araçlara ve ayarlara hızlı erişim sağlayarak kullanıcıların tasarım görevlerini daha verimli şekilde tamamlamasına yardımcı olur.

1. Tool Paletlerini Dışa Aktarma (AutoCAD'den)

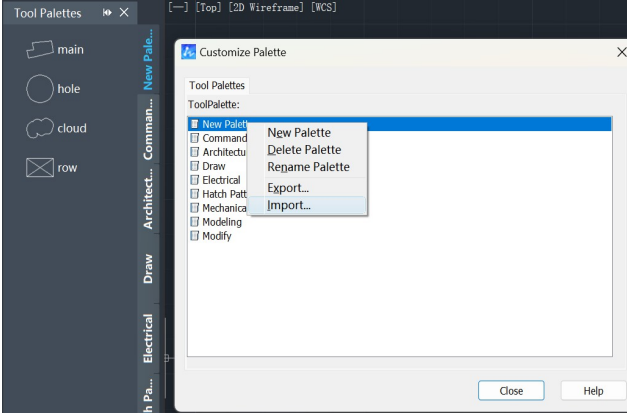
- **CUSTOMIZE** komutunu girerek Customize (Özelleştir) iletişim kutusunu açın.
- Araç paletine sağ tıklayın ve **Export** (Dışa Aktar) seçeneğini seçin.
- .xtp dosyasını kaydetmek için bir konum seçin ve **Save** (Kaydet) düğmesine tıklayın.
- **Customize** iletişim kutusunu kapatın.



2. Araç Paletlerini İçe Aktarma (ZWCAD'de)

- **Tool Palettes** (Araç Paletleri) panelini açın.
- **Tool Palettes** panelinde sağ tıklayın ve **Customize Palette** (Paleti Özelleştir) seçeneğini seçerek **Customize Palette** iletişim kutusunu açın.
- **Customize Palette** iletişim kutusunda sağ tıklayın ve açılan menüden **Import** (İçer Aktar) seçeneğini seçin.

- **Import Tool Palette** iletişim kutusunda bir palet dosyası (*.xtp) seçin.
- **Open (Aç)** düğmesine tıklayın veya dosyaya çift tıklayarak paleti içe aktarın. Palet, Palettes (Paletler) listesine eklenir.
- **Customize Palette** penceresini kapatın.



LISP

APPLOAD komutunu girin veya aşağıda gösterilen menüdeki **Tool (Araçlar)** sekmesinde bulunan **Load Application Files (Uygulama Dosyalarını Yükle)** seçeneğine tıklayın. Açılan iletişim kutusunda **Add File (Dosya Ekle)** düğmesine tıklayarak yüklemek istediğiniz dosyayı seçin.